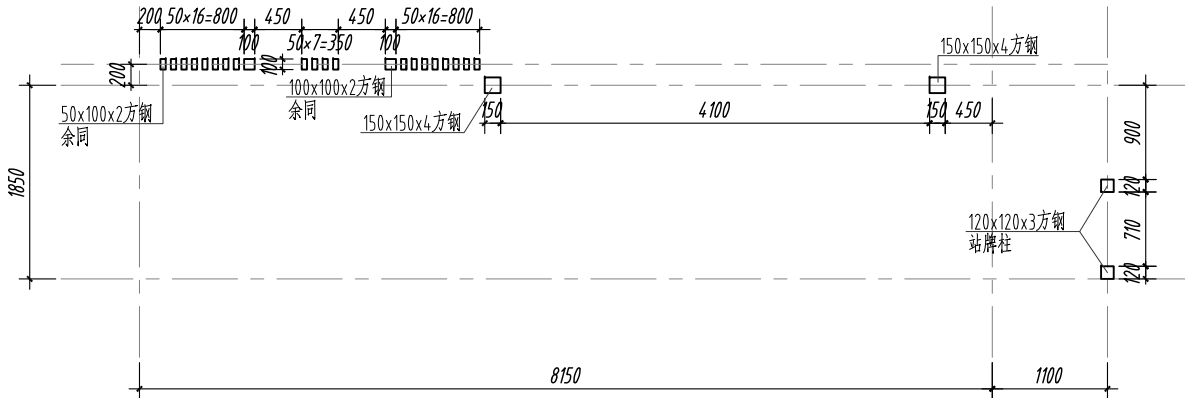


主体框架结构平面图 1:50

注：所有节点均需满焊。

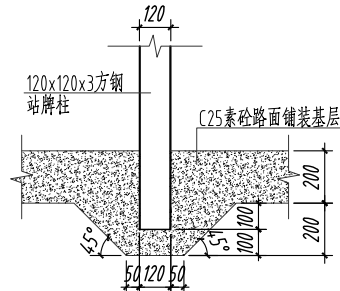
构件编号	截面尺寸	标高	材质
GZ-1	矩管150×200×8		Q235B
GZ-2	矩管150×250×8		Q235B
GKL-1	矩管200×300×6	2.600	Q235B
GKL-2	矩管150×200×4	2.600	Q235B
GL-1	矩管150×200×4	2.600	Q235B



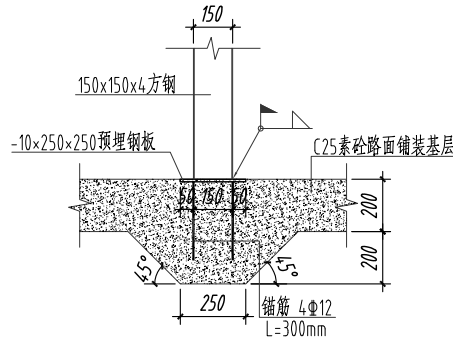
站牌柱、广告牌柱平面图 1:50

说明：

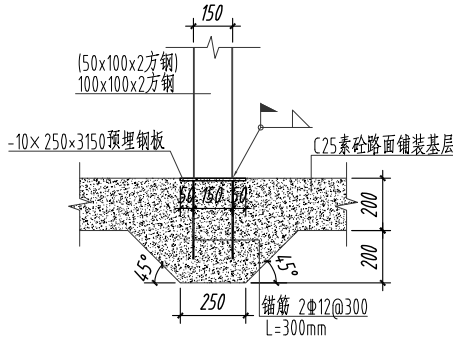
- 本工程主体框架为钢结构，需有专业钢结构厂家进行深化设计、制作、安装。
- 钢材选用Q235B，E43xx型焊条。钢材应具有抗拉强度、屈服强度、伸长率、冷弯试验，及碳、硫、磷含量的合格保证。钢材的抗拉强度实测值与屈服强度实测值的比值不应小于1.2；钢材应有明显的屈服台阶，且伸长率应大于20%。钢材应有良好的可焊性和合格的冲击韧性。
- 焊接时应选择合理的焊接工艺及焊接顺序，以减小钢结构中产生的焊接应力和焊接变形。
- 钢结构表面应认真清除油污，铁锈，毛刺等，使钢材表面呈银灰色，除锈质量等级不低于St2。
- 钢结构构件防腐先涂刷环氧富锌底漆2道，中涂防火漆超薄型，厚度满足规范要求。表面喷氟碳漆2道。
- 配合景施、电施图施工，若遇到问题请及时与设计院及有关单位协商解决。



站牌柱基础详图 1:20



广告牌柱基础详图一 1:20



广告牌柱基础详图二 1:20

PAN-CHINA

泛华建设集团有限公司

PAN-CHINA CONSTRUCTION GROUP Co.Ltd

建筑行业（建筑工程）甲级；市政行业（燃气、轨道交通除外）甲级；

风景园林工程设计专项甲级；公路行业（公路）专业乙级

证书编号：A111002223

城市规划甲级 证书编号：【建】城规编第（121255）

会签栏

Countersign

建 筑 Architecture	暖 通 HVAC	
结 构 Structure	给 排 水 Plumbing	
电 气 Electricity		

修改及建议记录

Revisions and Submission

编号 No.	修改及建议	日期 Date
1		
2		

出图专用章

PLOT STAMP

项目负责人 Project Chief	姜永顺	
专业负责人 Sub Chief	袁常思	
设计人 Designed by	李晓	
制图人 Designed by	李晓	
校对人 Checked by	曹蕾	
审核人 Checked by	袁常思	
审定人 Approved by	姜永顺	

签章

Seal

建设单位 Client	平阳县昆阳镇人民政府		
工程名称 Project			
子项名称 Sub-Project			
工程编号 Project No.		子项编号 Item No.	
图名 Drawing Title	公交车站基础（二）		
专业 Professional	景观	图号 Drawing No.	结施-02
比例 Scale	见图	版号 Version No.	1
设计阶段 Design Stage	施工图		
设计日期 Design Date	2017. 05. 25		